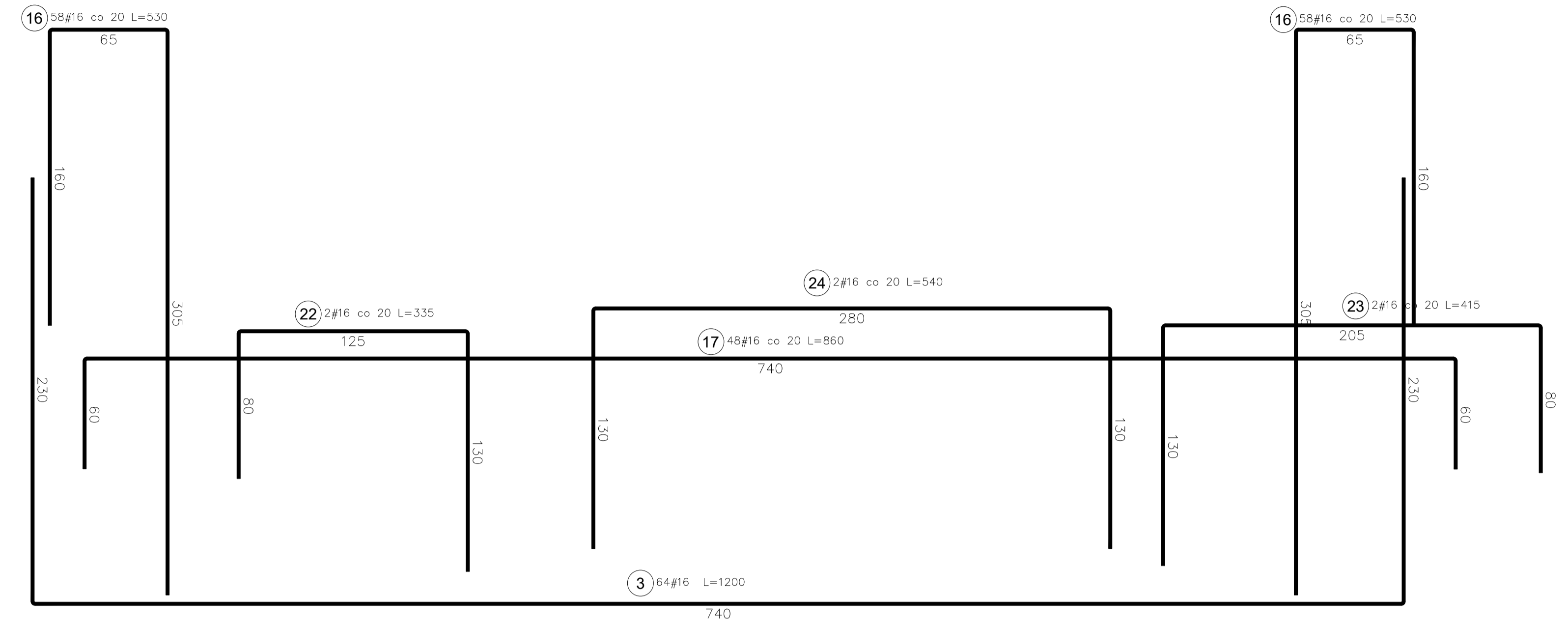
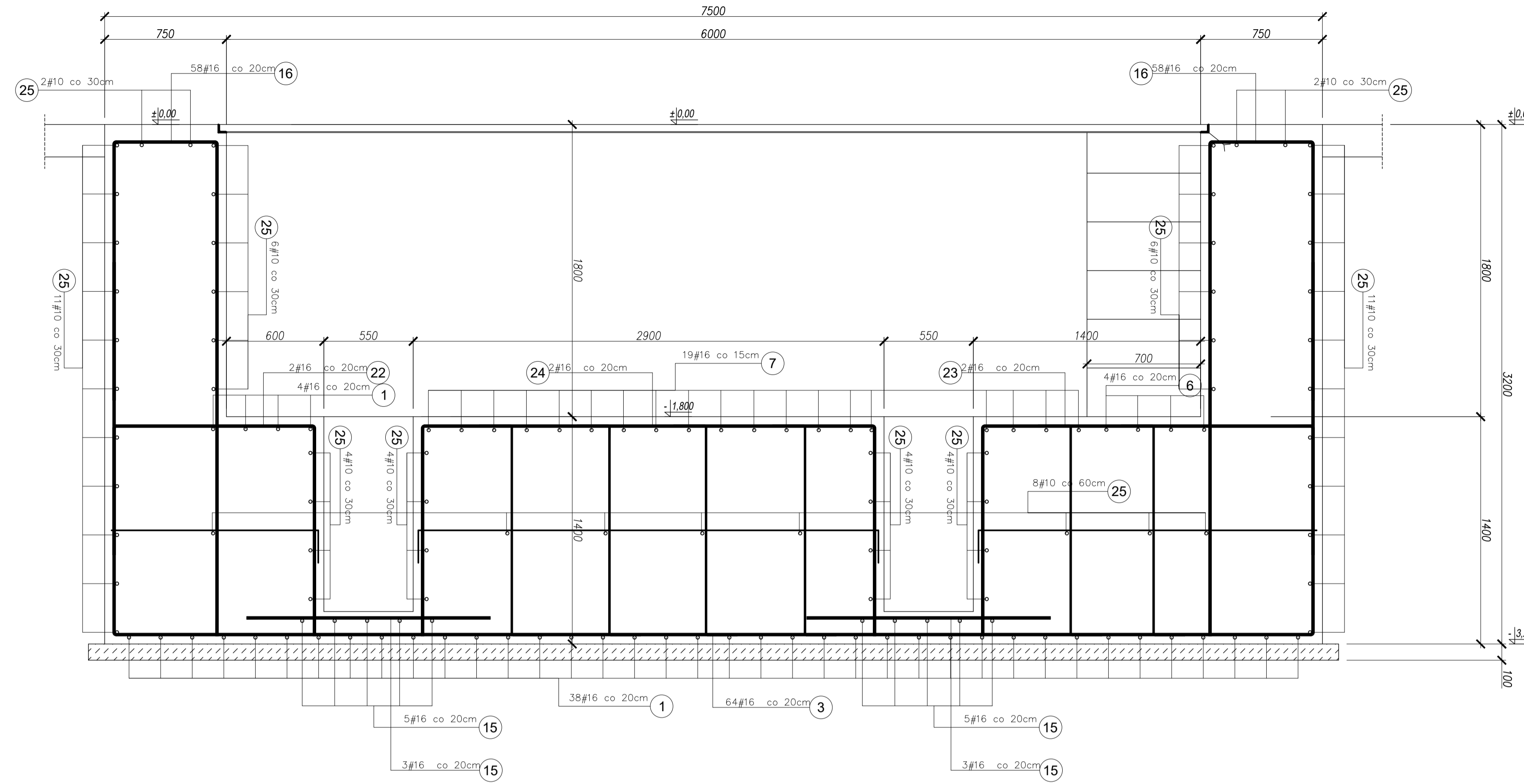
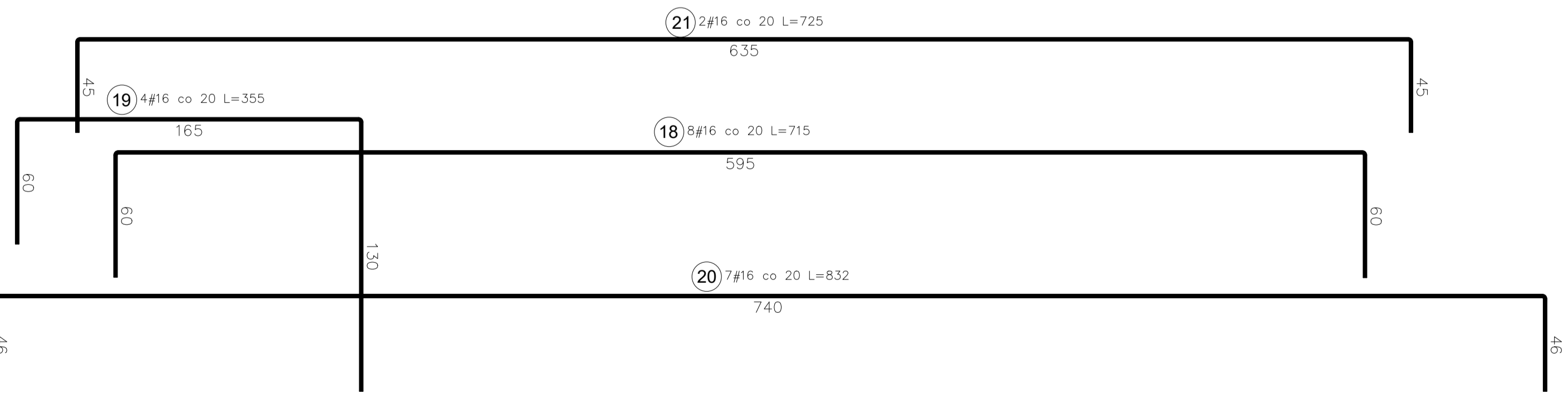
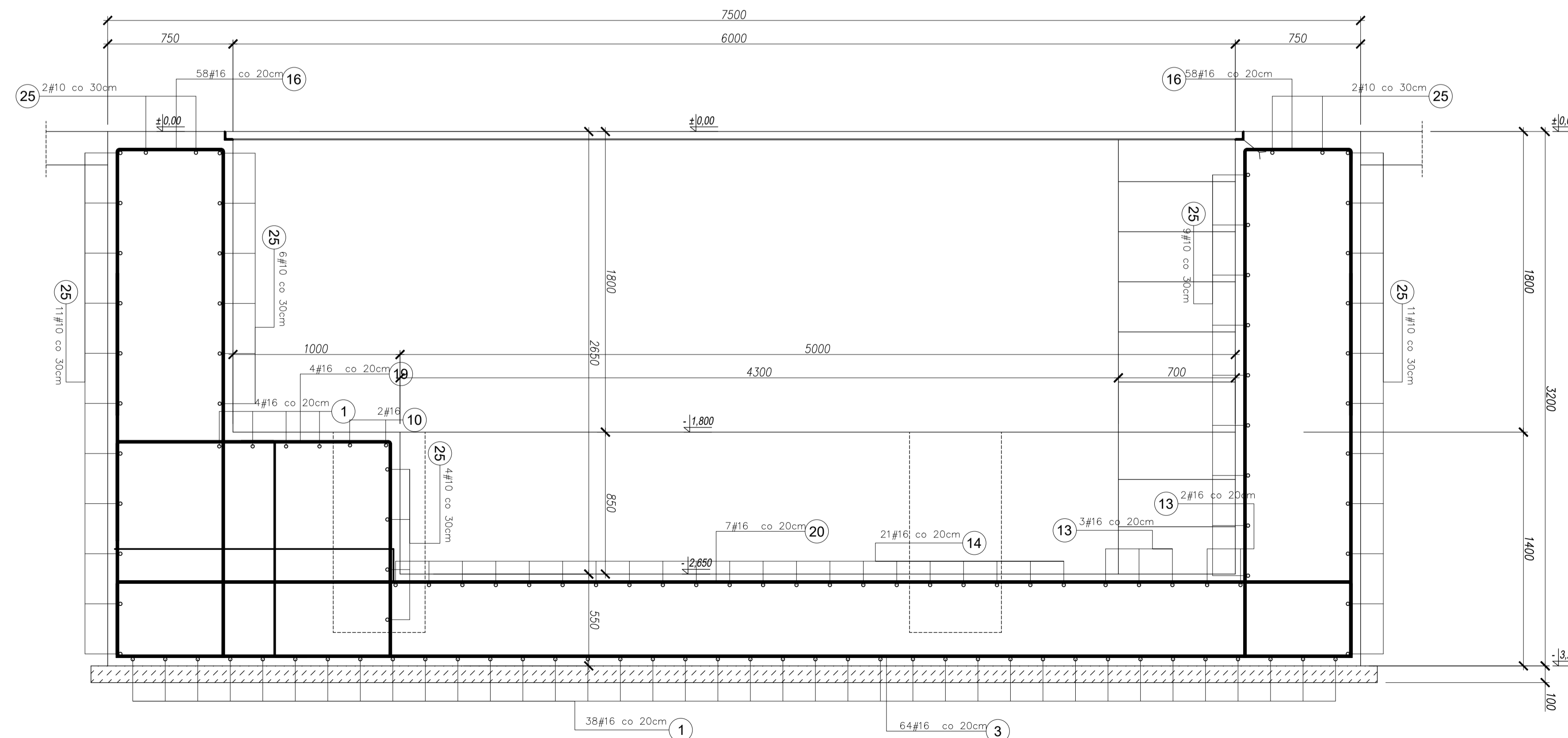


PRZEKRÓJ C - C 1:20



PRZEKRÓJ D - D 1:20



BETON C30/37 W8
 STAL ZBROJENIOWA:
 AIIIIN - # - RB500W
 STAL KSZTAŁOTOWA S235JR
 ELEKTRODY EB 150

		ZS PROJEKT Pracownia Projektowa Zygmunt Sasak Obopie 108, 37-415 Zabłotny tel. 694 508 833 email: zsprojek@op.pl	
Fundament prasy YSLT600A-JCT-001			
Inwestor: TASTA Armatura Sp. z o.o. UL. Władysława Grabskiego 38 37-450 STALOWA WOLA		Adres budowy: UL. Władysława Grabskiego 38 37-450 STALOWA WOLA WOLADZIAŁKA nr ew. 102/463	
Nazwa rysunku: PRZEKROJE SZALUNKOWE C-C, D-D		Skala: 1:20	
Branża: konstrukcyjne		Stanowisko: Projektant	
Imię i nazwisko: mgr inż. Zygmunt Sasak upr. nr PDK/0037/PWOK/14		Specjalność / numer uprawnień: specjalność konstrukcyjna bez ograniczeń	
Imię i nazwisko: mgr inż. Wojciech Bałicki upr. nr PDK/0036/PWOK/14		Specjalność / numer uprawnień: specjalność konstrukcyjna bez ograniczeń	
Nr projektu budowlanego: PB - 04/2024		Nr rysunku: RYS. NR 3 K	
Data: 04.2024		Data:	

UWAGA:
 Kotwienie obrabiarki i blachy przykrywcze po stronie dostawcy urządzenia / lub inwestora
 (nie objęte niniejszym opracowaniem)